



(<https://www.artstorywalks.com>)

Histoire d'un mythe: Saint Michel

Après **une petite virée au Mont St Michel**, j'ai décidé de jeter un coup d'œil sur Saint Michel. Vous savez cet archange en cuirasse qui terrasse le dragon ? J'ai eu envie de réviser mes cours d'iconographie biblique, et d'en savoir plus sur **la légende qui le relie au Mont St Michel**... bien évidemment, je partage !



*Saint Michel Terrassant le Dragon, Emmanuel Fremiet, 1897.
Mont Saint Michel, au sommet de la flèche de l'abbaye.*

Michel, Mikhâ'ël en hébreu, signifie « *Qui est comme Dieu ?* ». Il est **un des quatre archanges majeurs avec Raphaël, Gabriel et Uriel**. Les archanges ne sont pas hiérarchiquement les plus hauts placés, mais seuls eux ont la possibilité d'agir au nom de Dieu sans avoir besoin de sa permission. Michel lui est **l'archange suprême, il est représenté comme chef des armées célestes** (d'où sa représentation, la plupart du temps, en tenue militaire), **et est le défenseur de l'Église**. Il **terrasse Satan** pendant la guerre des anges au moment de l'Apocalypse, et il est aussi le **bras droit de Jésus qu'il aide à juger les âmes lors du Jugement Dernier**.

0





(<https://www.artstorywalks.com>)



Saint Michel, Détail du Polyptyque du Jugement dernier, Roger Van Der Weyden, 1443-1446. Hospices de Beaune

C'est par la lutte contre Satan et **contre le Dragon de l'Apocalypse** pendant la guerre des anges, que commence d'ailleurs **la légende du Mont St Michel**. Elle est issu d'un texte en latin de la *Revelatio ecclesiae sancti Michaelis in monte Tumba* rédigé par un chanoine du Mont-Saint-Michel ou de la cathédrale d'Avranches au début du IXe siècle.

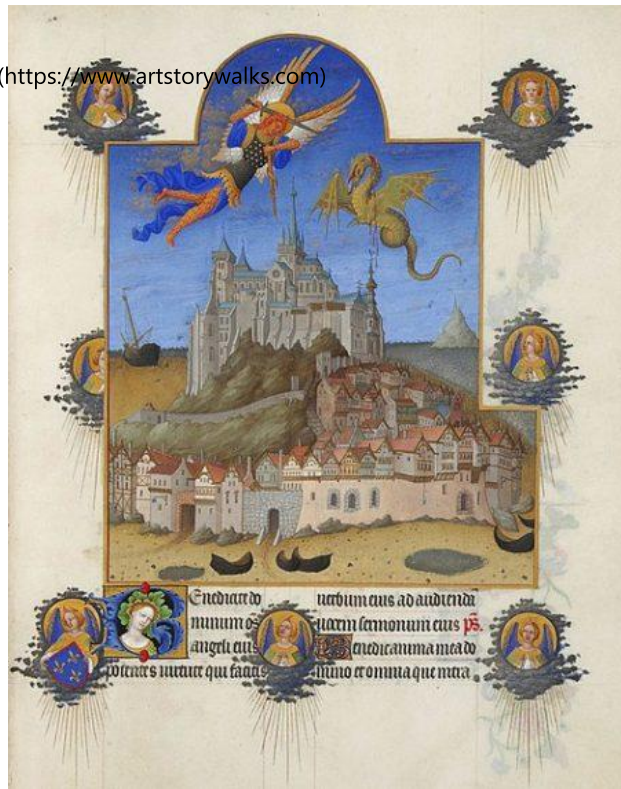
Saint-Michel fut un jour appelé à se battre contre le démon qui, pour livrer combat, s'était transformé en un dragon redoutable. **La bataille, commença sur le mont Dol en Bretagne**. Satan, assisté par ses hordes maléfiques, se battit féroce. Le combat à l'issue incertaine se poursuit dans le ciel pendant plusieurs jours avant qu'il **n'aboutisse à des lieux de là sur le mont Tombe, (Mont Saint-Michel)**.

0





(<https://www.artstorywalks.com>)



La Fête de l'archange : le Mont Saint-Michel. Les Très Riches Heures du Duc de Berry, folio 195 recto. Entre le 1411 et le 1416, Musée Condé, Chantilly. Combat entre l'Archange Saint-Michel et le dragon au dessus du Mont Saint-Michel, à marée basse. Sept anges entourent la miniature et observent la scène dans des médaillons entourés de nuages argentés. L'un d'entre eux, en bas à gauche, tient l'écu du duc de Berry

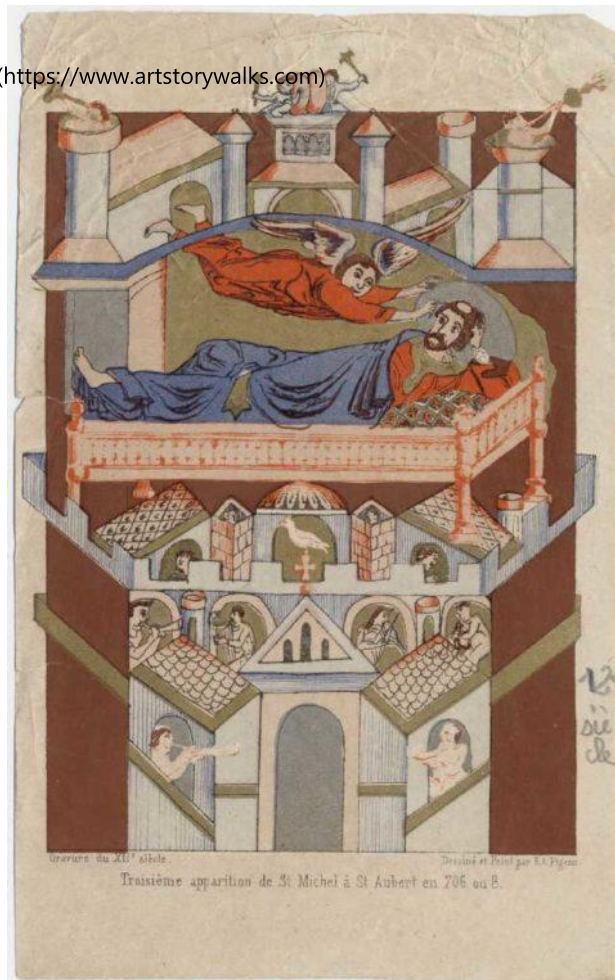
Aubert, évêque d'Avranches, est témoin du combat, **il reçoit en songe l'ordre de saint-Michel de lui construire un lieu de dévotion à l'endroit où il a vaincu le démon**. Le pauvre évêque craignant la folie n'ose rien faire et décide d'attendre. L'archange se manifeste une seconde fois mais Aubert doute encore. À la troisième manifestation, Aubert ne peut plus douter. En effet, Saint-Michel, furieux, laisse dans son crâne **une preuve indéniable de sa présence, il appuya fortement le doigt sur son front et y laissant une mystérieuse empreinte : un trou circulaire**.

0





(<https://www.artstorywalks.com>)



Troisième apparition de saint Michel à saint Aubert en 706, chromolithographie d'après une gravure du XIIe siècle, extraite d'E.-A. Pigeon, Description historique et monumentale du Mont Saint-Michel, Avranches, H. Tribouillard, 1865. Archives départementales de la Manche

Aubert se réveilla avec ce creux sur le front et **comprit la véracité de l'ordre archangélique**. L'histoire révèle qu'effectivement, en 708, Aubert fit construire un petit oratoire en forme de grotte pouvant contenir une centaine de personnes. Une construction qui marquera le début de ce qui sera le Mont Saint Michel. Pour les curieux, le crâne d'Aubert est **aujourd'hui conservé dans la basilique d'Avranches**, et vous pouvez toujours y apercevoir le fameux trou !

0





(<https://www.artstorywalks.com>)



Crâne de l'évêque, appelé « **chef de saint Aubert** »,
Basilique Saint Gervais, Avranches.

Revenons-en à **Saint Michel et ses représentations, que vous pouvez croiser un peu partout, dans les musées, ou même comme sculpture dans les villes!** La représentation la plus commune dans l'iconographie médiévale occidentale et les siècles suivant, est celle **du chevalier en armure, Saint Michel armé d'une lance, parfois d'une épée de feu et d'un bouclier orné d'une croix**. Protecteur céleste, il est représenté en train de terrasser un dragon, qui symbolise Satan et non pas un simple démon. Mais attention de ne pas le confondre avec Saint Georges! Saint Michel est généralement **à pied tandis que saint Georges combat le Dragon à cheval**, mais surtout, **saint Michel est ailé tandis que Georges ne l'est pas**, ce qui permet de les distinguer.

0



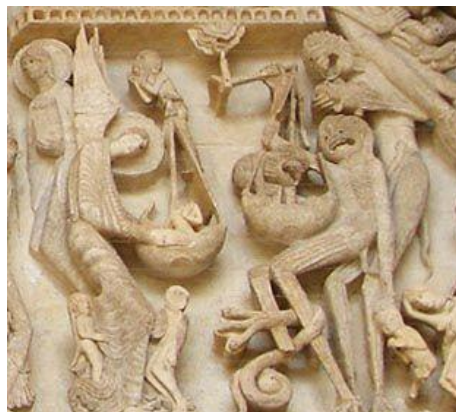


(<https://www.artstorywalks.com>)



Saint Michel terrassant le dragon, Raphaël, 1518. Musée du Louvre, Paris

La **plus ancienne représentation de l'archange Michel en occident date du IXe siècle** et est un bas-relief taillé dans le sanctuaire souterrain de Monte Sant'Angelo, et qui le représente avec une balance pesant les âmes. Une autre des plus ancienne représentation se trouve en France et est un bas relief d'environ 1140 le représente également pesant les âmes dans le tympan du Jugement dernier de la Cathédrale Saint- Lazare d'Autun.



Saint Michel pesant les âmes, Détail tympan du Jugement Dernier, Cathédrale Saint Lazare d'Autun.

Saint Michel est ainsi, de part ses nombreuses représentations et les récits de la Bible, le symbole de **la puissance des forces du bien contre le mal**. Et saviez vous qu'il est aujourd'hui le **saint patron de la Normandie et de la France?**



(<https://www.artstorywalks.com>)



J'espère que cet article vous a plu et que vous vous souviendrez de la légende de la fondation du Mont Saint Michel lors de votre prochaine visite.

N'hésitez pas à partager l'article et à le commenter 😊

Étiqueté [archange](https://www.artstorywalks.com/tag/archange/) (<https://www.artstorywalks.com/tag/archange/>) [art](https://www.artstorywalks.com/tag/art-fr/) (<https://www.artstorywalks.com/tag/art-fr/>) [bible](https://www.artstorywalks.com/tag/bible-fr/) (<https://www.artstorywalks.com/tag/bible-fr/>) [histoire](https://www.artstorywalks.com/tag/histoire/) (<https://www.artstorywalks.com/tag/histoire/>) [Histoire d'un mythe](https://www.artstorywalks.com/tag/histoire-dun-mythe/) (<https://www.artstorywalks.com/tag/histoire-dun-mythe/>) [histoire de l'art](https://www.artstorywalks.com/tag/histoire-de-lart/) (<https://www.artstorywalks.com/tag/histoire-de-lart/>) [légende](https://www.artstorywalks.com/tag/legende/) (<https://www.artstorywalks.com/tag/legende/>) [Mont Saint Michel](https://www.artstorywalks.com/tag/mont-saint-michel-fr/) (<https://www.artstorywalks.com/tag/mont-saint-michel-fr/>) [peinture](https://www.artstorywalks.com/tag/peinture/) (<https://www.artstorywalks.com/tag/peinture/>) [Saint Michel](https://www.artstorywalks.com/tag/saint-michel/) (<https://www.artstorywalks.com/tag/saint-michel/>).

Une réponse

0



1 novembre 2021 à 14 h 27 min (<https://www.artstorywalks.com/blog/histoire-dun-mythe-saint-michel/#comment-613>).

Coraline dit :

Wouah merci beaucoup de ces renseignements sur la légende du Mont Saint Michel

[Répondre](#)

Laisser un commentaire

Votre adresse e-mail ne sera pas publiée. Les champs obligatoires sont indiqués avec *